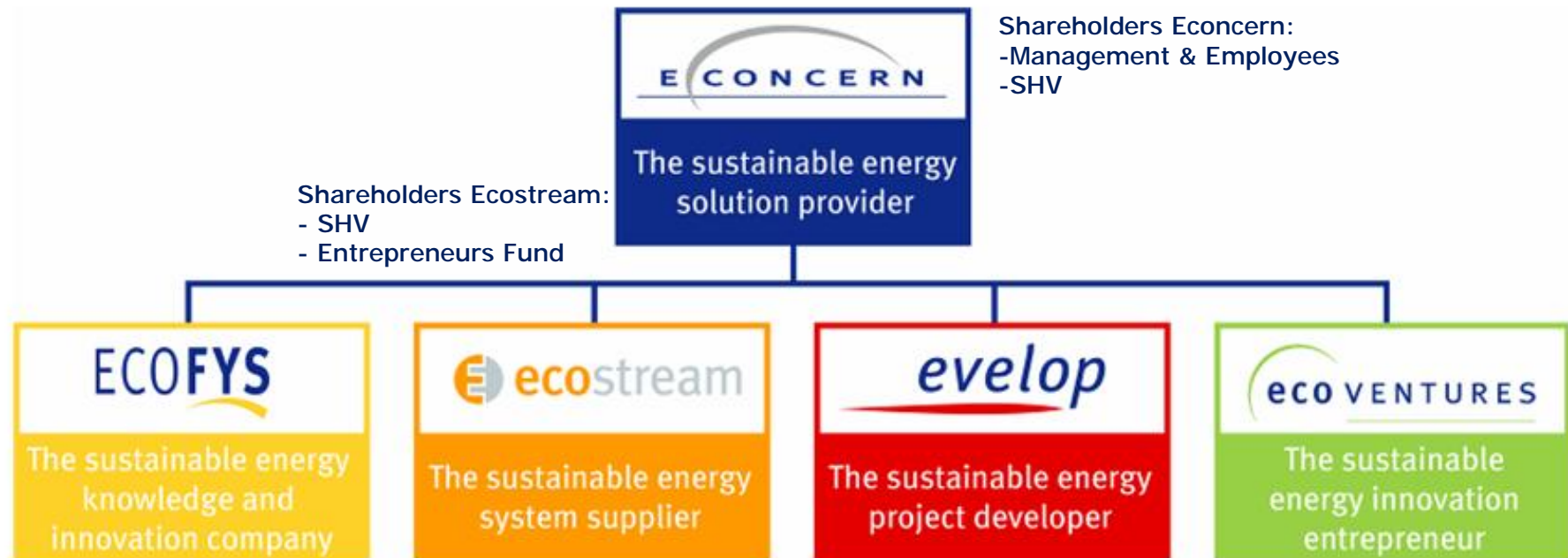


Presentatie ALV De Maten

Marianne van den Heuvel

030-2833634 / m.vandenheuvel@evelop.nl

29 april 2008



Koegorspolder

- § Vermogen: 44 MW
- § Voor 35.000 huishoudens
- § Grootste op land



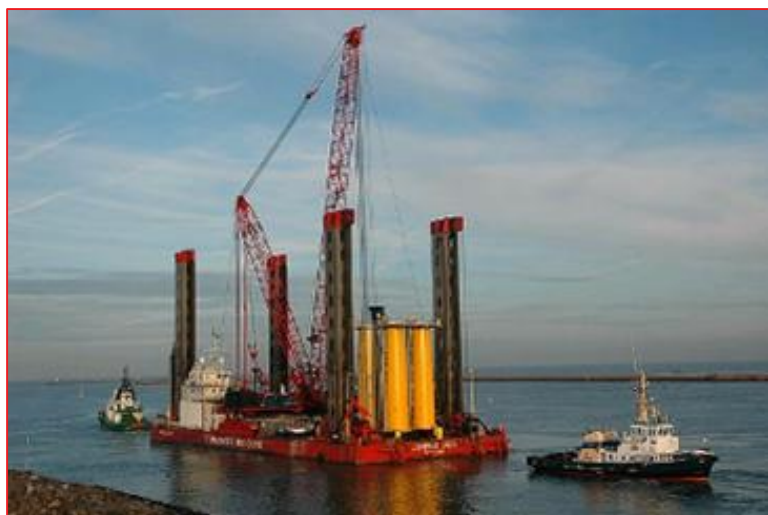
Q7

- Vermogen: 120 MW
- Voor 120.000 hh's
- 23 km in zee



Windpark Q7

- § Vermogen 120 MW
- § 125.000 huishoudens
- § 23 km op zee
- § Operationeel: voorjaar 2008

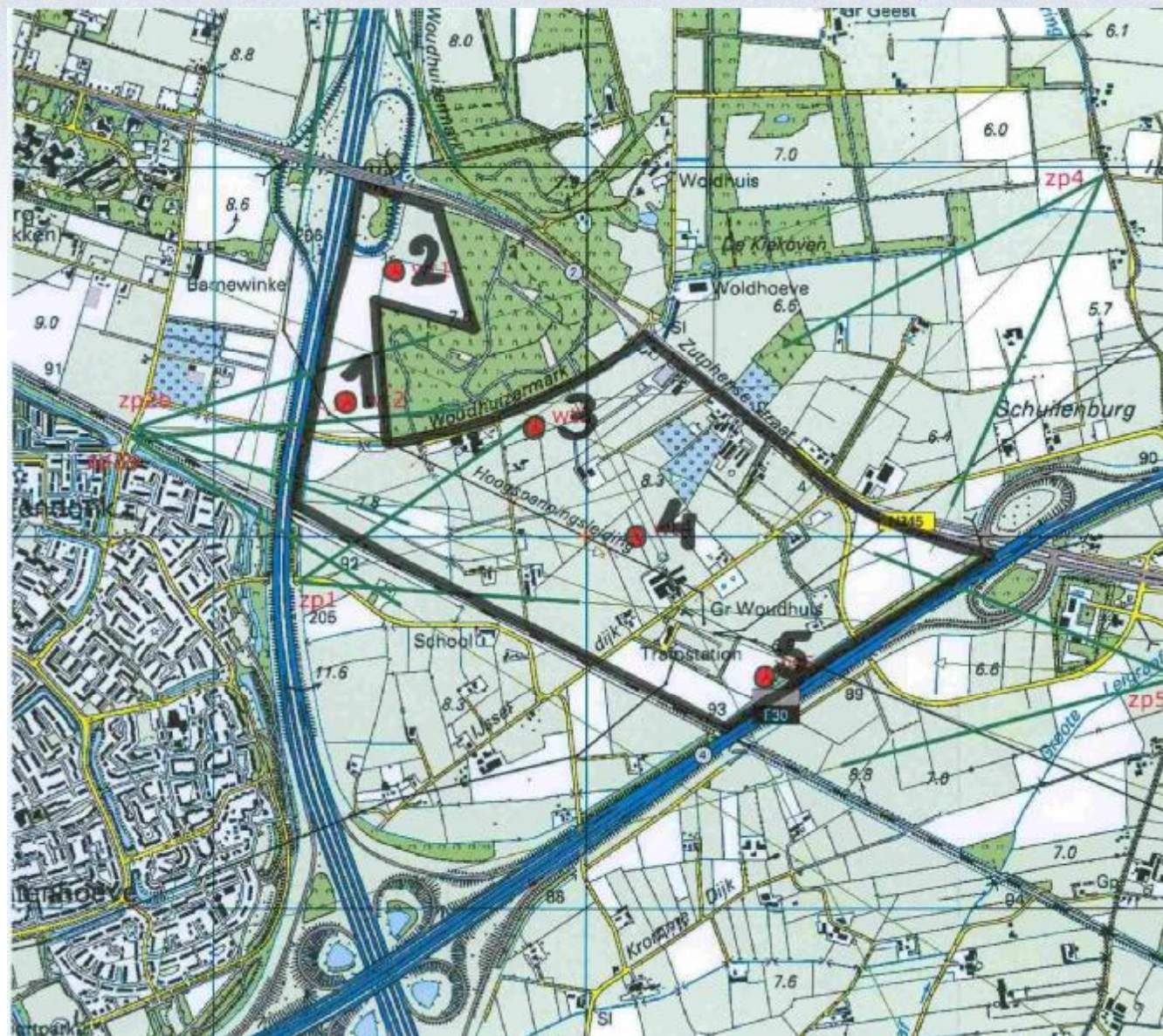


Windpark Ecofactorij

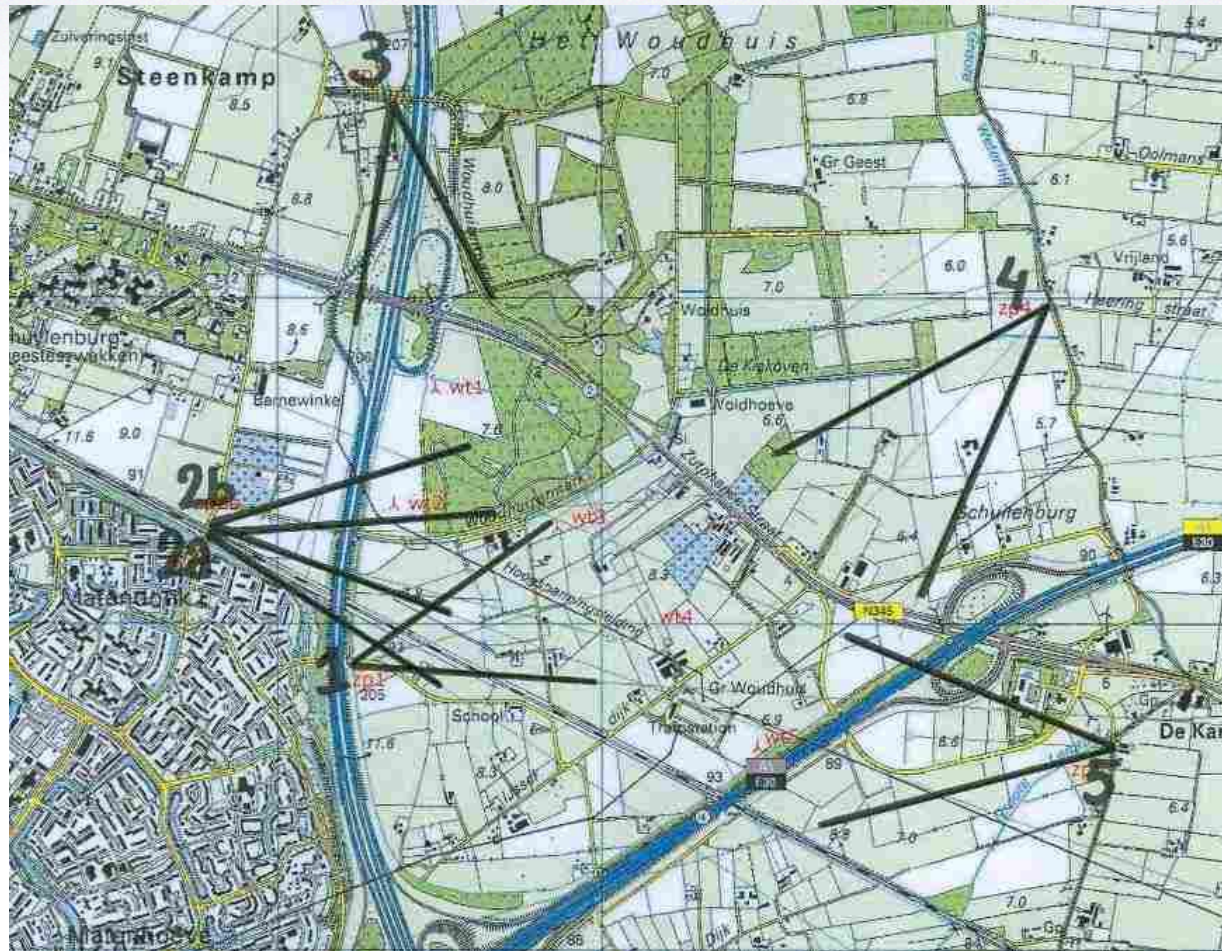
voorlopige cijfers!

- § 5 windturbines
- § Totaal vermogen: 14 MW
- § Opbrengst: 27.100.000 kWh
- § Vergelijkbaar met: 7.850 huishoudens
(\approx 12% huishoudens Gemeente Apeldoorn)
- § CO₂-reductie: 15.500.000 kilo per jaar
- § Tiphoogte maximaal 150 meter

Locatie



Hoe komt het eruit te zien?



1) Uitgang viaduct Biezematen – A50



Afstand tot de meest nabij gelegen windturbine (nr 1) is ruim 500 m

2a) De Maten - spoorweg Apeldoorn-Zutphen



Afstand tot de windturbines bedraagt 1000 m

2b) Uitgang de Maten - viaduct



Afstand tot windturbine1 bedraagt ca 550 m

3) Verhoging A50



Afstand tot de meest nabij gelegen windturbine (nr 2) is ca 900 m

4) Zutphensestraat Noord Oost



Afstand tot de windturbines bedraagt ruim 1600 m

5) A1-Oost



Afstand tot de windturbines bedraagt circa 1100 m